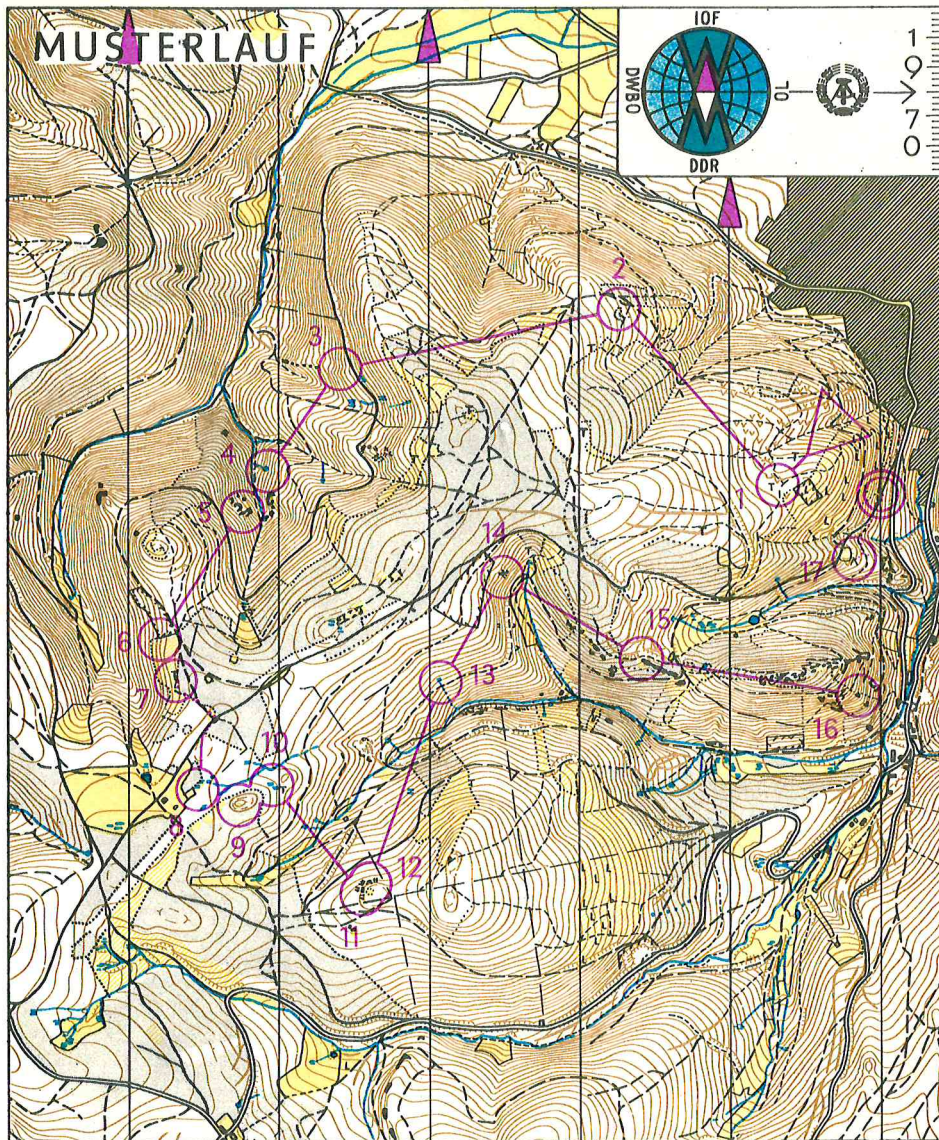


WELTMEISTERSCHAFTEN IM ORIENTIERUNGSLAUF 1970



- | Start | Wegabzweig |
|---------|------------------------------|
| 1. (A) | Loch, 2,0m tief |
| 2. (B) | Im Gebüsch, Nordteil |
| 3. (C) | Mulde, oberer Teil |
| 4. (D) | Quelle im Rinnenende |
| 5. (E) | Absatz in Felspassage |
| 6. (F) | Zaun, SW-Ecke |
| 7. (G) | Hochsitz |
| 8. (H) | Sumpf auf kleiner Wiese |
| 9. (I) | Hügel |
| 10. (J) | Suhle |
| 11. (K) | Kleine Felswand, unten |
| 12. (L) | Felsnase |
| 13. (M) | Quellmulde |
| 14. (N) | An der Südwand des Felsens |
| 15. (O) | Hohlweg, Anfang der Böschung |
| 16. (P) | Oberhalb Felsklippe |
| 17. (Q) | Fullterkrippe |
- zum Ziel. 200m Schnitzling