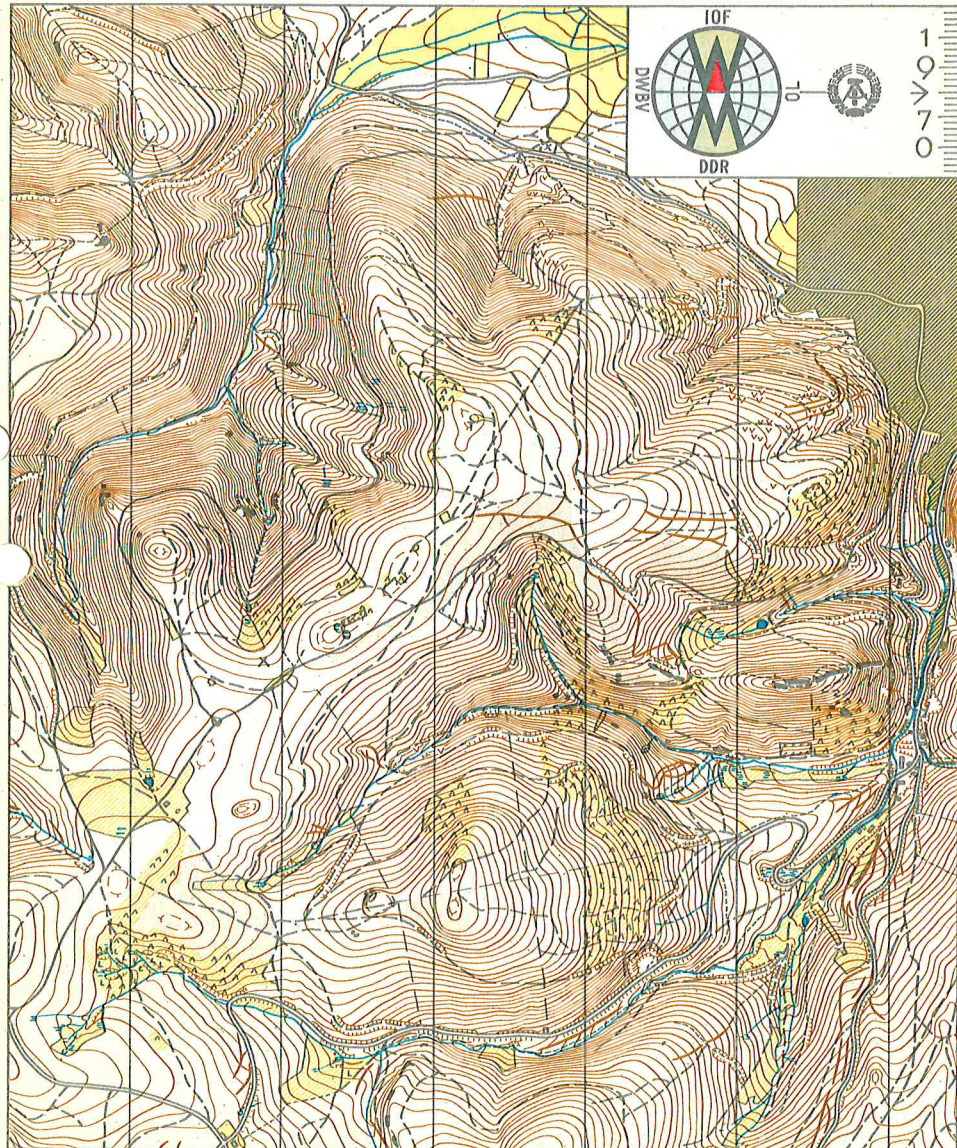


WELTMEISTERSCHAFTEN IM ORIENTIERUNGSLAUF 1970

MUSTERKARTE

Legende



- | | | | |
|--|--|--|------------------------------------|
| | Eisenbahn | | Dickicht |
| | Tunnel | | Höhenkurve (5 m) |
| | Straße | | Zählkurve |
| | Befestigter Weg | | Hilfskurve |
| | Waldweg | | Kleiner Hügel |
| | Fußweg, Pfad | | Senke, Loch |
| | Schneise | | Böschung |
| | Zaun, Hecke, Mauer | | Damm |
| | Waldrand | | Einschnitt |
| | Sprungschanze | | Rinne |
| | Brücke, Steg | | Steilhang |
| | Futterkrippe | | Felswand mit Passage |
| | Hochsitz | | Felsblock |
| | Besonderes kleines Objekt | | Unpassierbarer, felsiger Steilhang |
| | Einzelgebäude, Ruine | | Felsiger Boden |
| | Siedlungsgebiet | | Steinbruch |
| | Acker | | Teich, See |
| | Wiese | | Bach, kein Hindernis |
| | Kahlschlag | | Rinne mit Wasserlauf |
| | Kahlschlag mit kleinen Jungwaldgruppen | | Zeitweiliger Wasserlauf |
| | Schonung | | Quelle, Brunnen |
| | Einzelbaum | | Kleiner Sumpf |