

# Tips für die Herstellung von Fuß-OL-Karten

Tagung der Wettkampfleiter und  
Technischen Delegierten  
am 10. und 11. Januar 2009

## Zeitplan für die Kartenaufnahme

<b>Monate</b>	<b>Aktion bis zum Wettkampf</b>
12	Überarbeitung der Winteraufnahme, Festlegung der Vegetationsdarstellung 1. Probedruck Bahnkonzept
8	2. Probedruck für die Bahnlegung
6	Abschluss der Bahnlegung
3	Letzte Korrekturen im Bereich der Bahnen
2	Kartendruck
1	Bahndruck

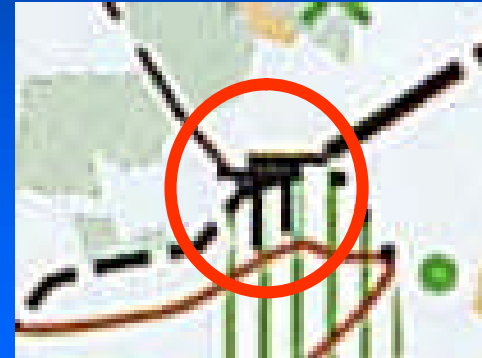
# Generalisierung

## Arten der Generalisierung

- **Verschiebung**
- **Vergrößerung**
- **Vereinfachung**
- **Weglassen**

## Generalisierung durch Verschiebung

Die Hochsitze sind zu trennen  
und nach Südosten zu  
verschieben.

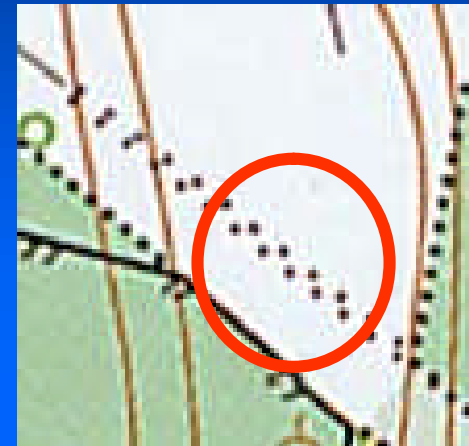


Die Bestandsgrenzen sind  
weiter auseinander zu  
zeichnen.



## Generalisierung durch Vergrößerung

Die Schneise ist breiter zu zeichnen

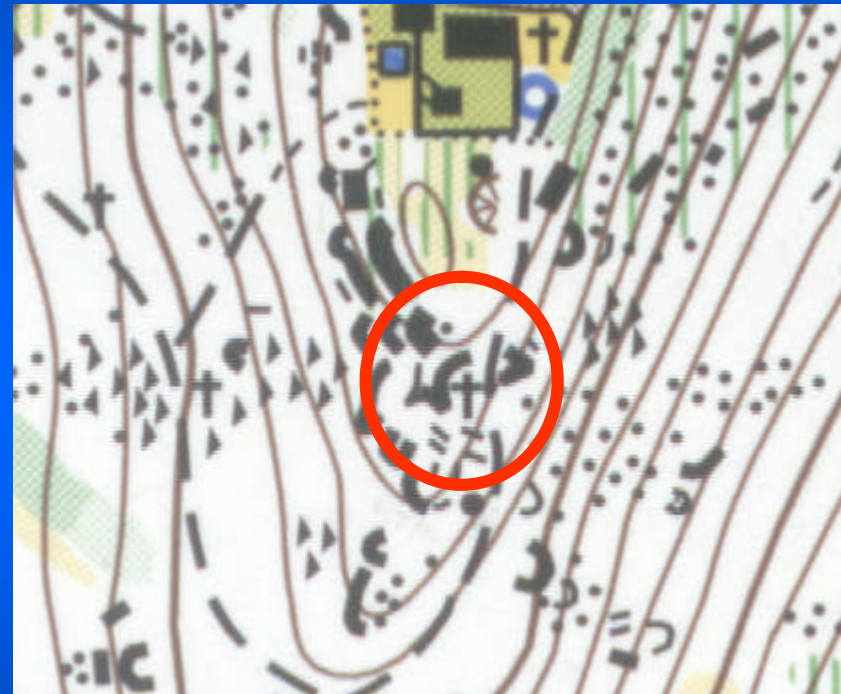


Die Pfade sind als deutliche Pfade oder mit Abstand zum Weg zu zeichnen.



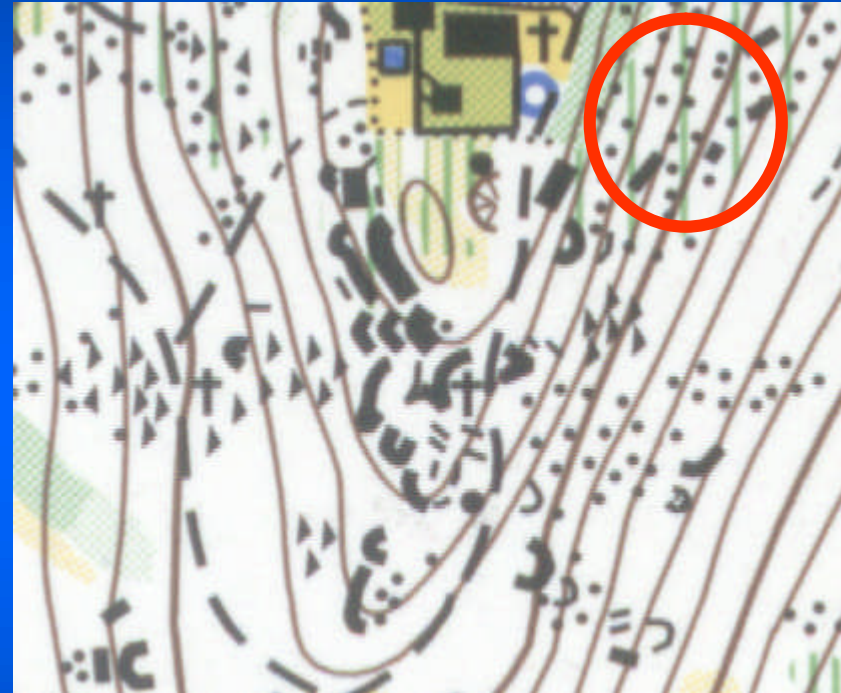
## Generalisierung durch Vereinfachung

Die Felsformen können vereinfacht werden, damit das Kreuz besser sichtbar wird.



## Generalisierung durch Weglassen

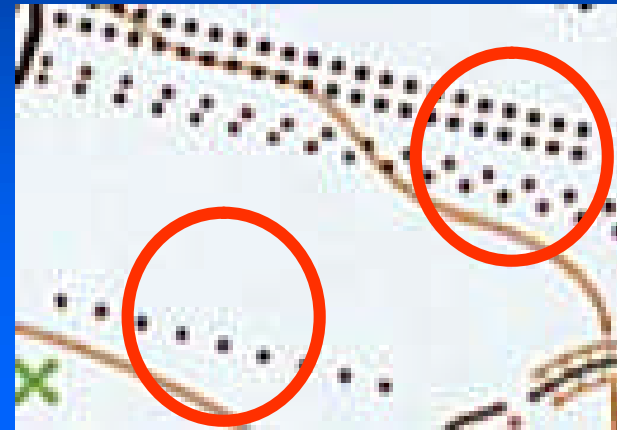
Die Signaturen für  
steiniges Gebiet sollten in  
der Nähe von  
Felsdarstellungen oder  
Einzelobjekten  
weggelassen werden.



**Die Lesbarkeit ist wichtiger als die Vollständigkeit**

## Kartenkritik

Die Bestandsgrenzen sind mit einheitlichen Punktabständen zu zeichnen.



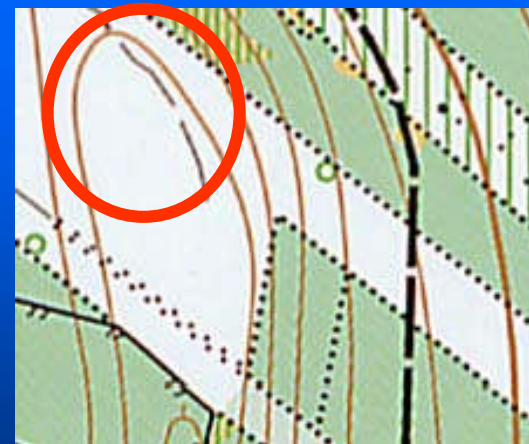


## Kartenkritik

Es wurde eine neue  
Signatur eingefügt.



Die Zählkurve fehlt.



## Kartenkritik

Die Senken sind mit einer einheitlichen Signatur und Größe zu zeichnen.



Für die Darstellung der Steine sind nur 2 Größen zulässig. Die kleinen Steine sind identisch mit Bestandsgrenzen.



## Kartenkritik

Falsche Anwendung der  
Böschungssignatur,  
Minimalabstände nicht  
beachtet,  
Fallstriche tlw. zu kurz.



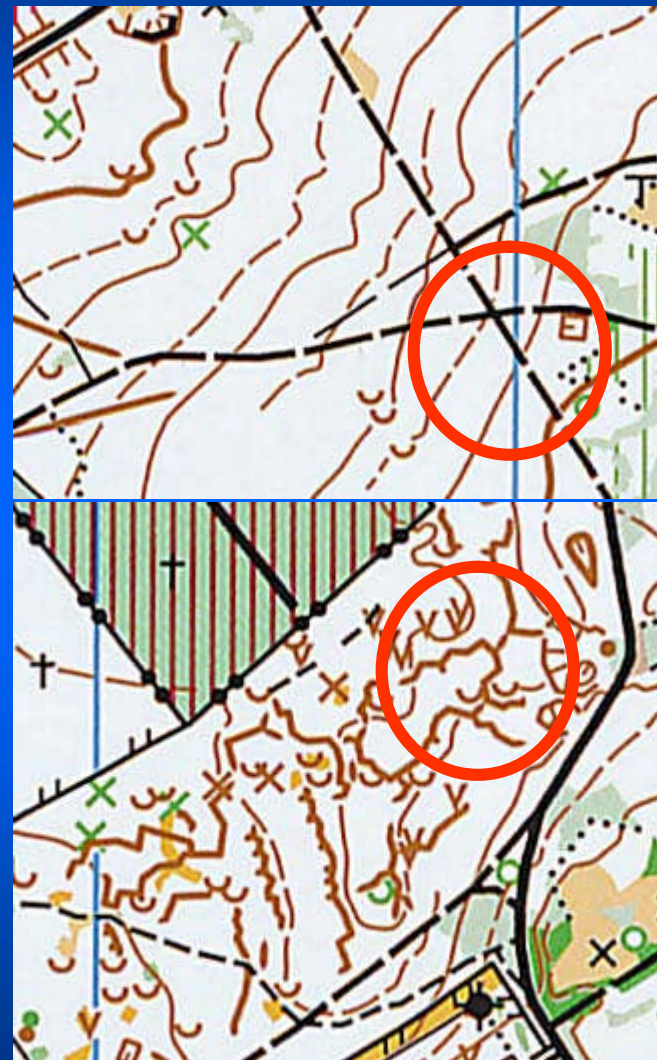
Unzulässige Unterbrechung  
der Höhenlinien.



## Kartenkritik

Zu viele bedeutungslose  
Hilfshöhenlinien; sie sollen  
nur für Änderungen des  
Gefälles verwendet werden.

Unlesbares Relief, die Knicke  
in den Gräben sind nicht  
nachvollziehbar.

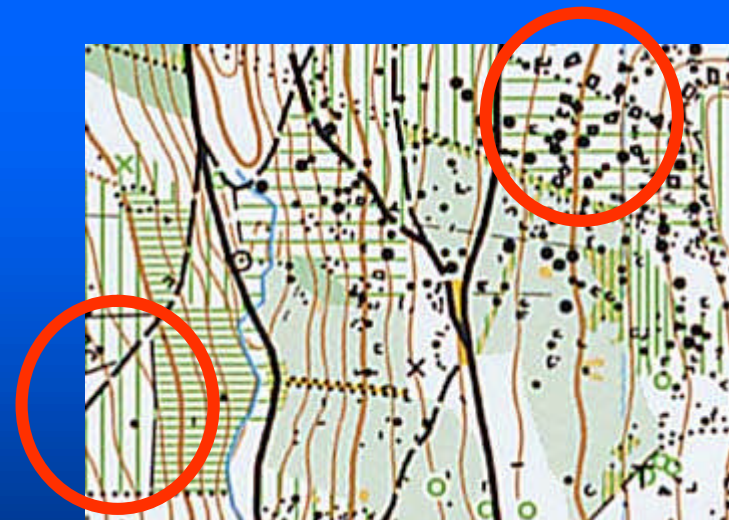


## Kartenkritik

Falsche Freistellung durch falsche Farbreihenfolge.

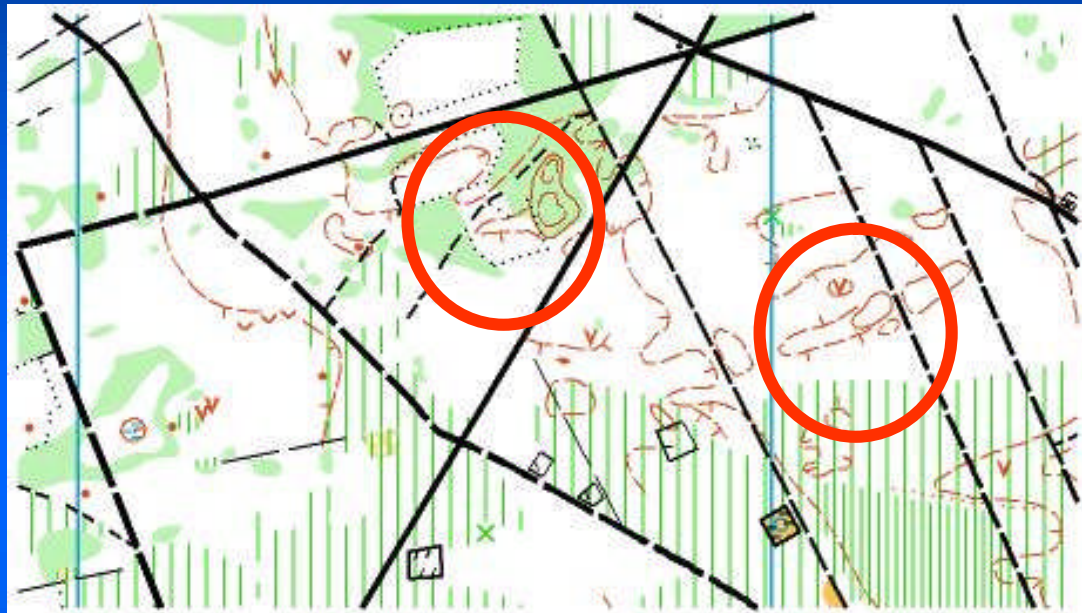


Falsche Richtung der grünen Streifen; sie sind immer nach Norden auszurichten!





## Kartenkritik



Unlogische Höhendarstellung; Höhenlinien dürfen niemals senkrecht unmittelbar neben oder zu anderen Höhenlinien enden. Sich berührende Höhenlinien bedeuten senkrechte Wände.